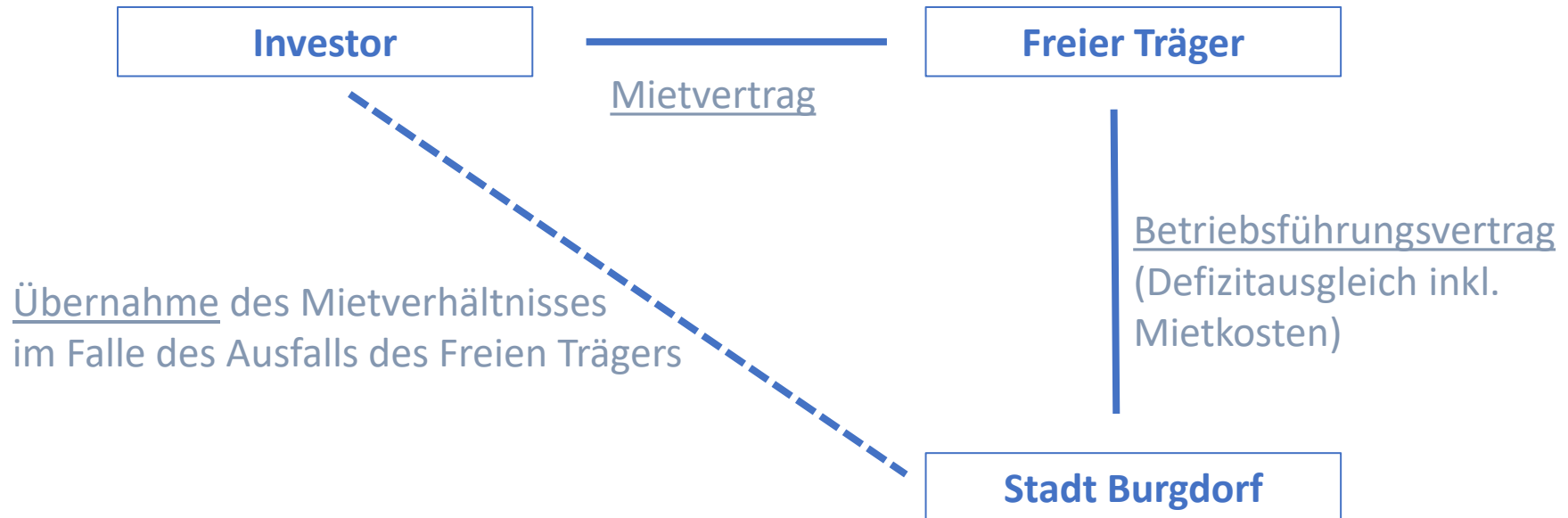


Zusätzliche Kita OT Otze

- Investor und Träger wollen zusammen eine Kita im Ortsteil Otze realisieren und sind mit diesem Anliegen auf die Stadt Burgdorf zugekommen
- Viergruppige Einrichtung (2 Kindergartengruppen, 2 Krippengruppen)
- Beschluss erforderlich, ob Kita in die Bedarfsplanung aufgenommen werden soll. BV 2023 0489:
 - Krippenbereich: Ausbau von 30 Plätzen wird vorangetrieben
 - Kindergartenbereich: Abwägungsfrage

Zusätzliche Kita OT Otze

- Vorverhandlungen geführt. Grundkonstellation:



Vorvertrag über die wesentlichen Eckpfeiler der Verträge wurde ausverhandelt

Entwurf Neubau Kindergarten in Otze



Lageplan Kindergarten Otze



Raumprogramm Kindergarten Otze

FC Abteilung	Bezeichnung	m²
Krippe 1	Gruppenraum	56,00
Krippe 1	Schlafraum	23,96
Krippe 1	Sanitärraum	20,43
Krippe 1	Garderobe	15,55
Krippe 1	Flur	15,58
Krippe 1	Terrasse (50%)	16,00
Summe Σ		147,52
Krippe 2	Gruppenraum	60,18
Krippe 2	Schlafraum	22,20
Krippe 2	Sanitärraum	20,00
Kreativraum	Kreativraum 2	15,66
Krippe 2	Terrasse (50%)	21,11
Summe Σ		139,15
KiGa-Gruppe 1	Gruppenraum	59,19
KiGa-Gruppe 1	Differenzierungsraum	23,15
KiGa-Gruppe 1	Sanitärraum	20,00
Kreativraum	Kreativraum 1	15,66
KiGa-Gruppe 1	Terrasse (50%)	21,11
Summe Σ		139,15
KiGa-Gruppe 2	Gruppenraum	60,18
KiGa-Gruppe 2	Differenzierungsraum	22,20
KiGa-Gruppe 2	Sanitärraum	20,00
KiGa-Gruppe 2	Kreativraum	15,62
Summe Σ		118,00
Öffentlicher Bereich EG	Eingangshalle (Abzüglich Treppe)	38,65
Öffentlicher Bereich EG	Besucher-WC	6,71
Öffentlicher Bereich EG	Unisex-Toilette	6,18
Öffentlicher Bereich EG	Lager	8,75
Öffentlicher Bereich EG	Küche	27,06
Öffentlicher Bereich EG	Büro Leitung	21,72
Öffentlicher Bereich EG	Technik	15,95
Öffentlicher Bereich EG	Aufzug	2,50
Öffentlicher Bereich EG	Flur	49,33
Öffentlicher Bereich EG	Treppenhaus	20,04
Öffentlicher Bereich EG	Kinderwagen Abstellraum	20,4
Öffentlicher Bereich EG	Geräteschuppen / Abstellraum (50%)	6,25
Summe Σ		223,54
Öffentlicher Bereich OG	Pausenraum	37,81
Öffentlicher Bereich OG	Besprechungsraum	25,97
Öffentlicher Bereich OG	Elternraum	12,55
Öffentlicher Bereich OG	Mehrzweckhalle	100,73
Öffentlicher Bereich OG	WC Herren	7,96
Öffentlicher Bereich OG	WC Damen	8,09
Öffentlicher Bereich OG	Duschraum	4,86
Öffentlicher Bereich OG	EDV/Technik/Lager	16,8
Öffentlicher Bereich OG	Aufzug	2,50
Öffentlicher Bereich OG	Flur Gesamt	99,03
Öffentlicher Bereich OG	Reinigungsmittelraum	10,48
Öffentlicher Bereich OG	HWR	12,17
Öffentlicher Bereich OG	Spielgeräte-Raum	17,83
Öffentlicher Bereich OG	Terrasse (50%)	17,82
Öffentlicher Bereich OG	Kreativ-Terrasse	35,07
Summe Σ		409,67
Außenanlagen	Außenanlagen KiGa	1373,17
Summe Σ		1373,17
Außenanlagen	Parkplätze	155,50
Außenanlagen	Carport Kinderwagen, Fahrradstellplatz, Müllplatz	36,00
Nettofläche Gesamt		1177,03
Nutzfächen & Verkehrsflächen		1177,03
Bruttofläche Gesamt		1293,50
Bebaute Fläche Gebäude		646,75
Grundstücksfläche Gesamt		2676,16



Hinweis:

- Der Flächensatz wurde gem. Vorschlag des Landesjugendamtes für neu zu errichtende Einrichtungen so erstellt, dass alle Gruppen und die Einrichtung an sich integrationsplatzfähig sind.
- Die Räume der 2 KiGa-Gruppen sind so angelegt, dass ggf. im Betriebszeitraum eine Umwidmung von KiGa-Gruppe zu Krippengruppe ohne größere bauliche Veränderungen möglich ist.

Raumprogramm Kindergarten Otze

FC Abteilung	Bezeichnung	m²
Krippe 1	Gruppenraum	56,00
Krippe 1	Schlafräum	23,96
Krippe 1	Sanitärraum	20,43
Krippe 1	Garderobe	15,55
Krippe 1	Flur	15,58
Krippe 1	Terrasse (50%)	16,00
	Summe Σ	147,52
Krippe 2	Gruppenraum	60,18
Krippe 2	Schlafräum	22,20
Krippe 2	Sanitärraum	20,00
Kreativraum	Kreativraum 2	15,66
Krippe 2	Terrasse (50%)	21,11
	Summe Σ	139,15
KiGa-Gruppe 1	Gruppenraum	59,19
KiGa-Gruppe 1	Differenzierungsraum	23,15
KiGa-Gruppe 1	Sanitärraum	20,00
Kreativraum	Kreativraum 1	15,66
KiGa-Gruppe 1	Terrasse (50%)	21,11
	Summe Σ	139,15
KiGa-Gruppe 2	Gruppenraum	60,18
KiGa-Gruppe 2	Differenzierungsraum	22,20
KiGa-Gruppe 2	Sanitärraum	20,00
KiGa-Gruppe 2	Kreativraum	15,62
	Summe Σ	118,00
Öffentlicher Bereich EG	Eingangshalle (Abzüglich Treppe)	38,65
Öffentlicher Bereich EG	Besucher-WC	6,71
Öffentlicher Bereich EG	Unisex-Toilette	6,18
Öffentlicher Bereich EG	Lager	8,75
Öffentlicher Bereich EG	Küche	27,06
Öffentlicher Bereich EG	Büro Leitung	21,72
Öffentlicher Bereich EG	Technik	15,95
Öffentlicher Bereich EG	Aufzug	2,50
Öffentlicher Bereich EG	Flur	49,33
Öffentlicher Bereich EG	Treppenhaus	20,04
Öffentlicher Bereich EG	Kinderwagen Abstellraum	20,4
Öffentlicher Bereich EG	Geräteschuppen / Abstellraum (50%)	6,25
	Summe Σ	223,54
Öffentlicher Bereich OG	Pausenraum	37,81
Öffentlicher Bereich OG	Besprechungsraum	25,97
Öffentlicher Bereich OG	Elternraum	12,55
Öffentlicher Bereich OG	Mehrzweckhalle	100,73
Öffentlicher Bereich OG	WC Herren	7,96
Öffentlicher Bereich OG	WC Damen	8,09
Öffentlicher Bereich OG	Duschraum	4,86
Öffentlicher Bereich OG	EDV/Technik/Lager	16,8
Öffentlicher Bereich OG	Aufzug	2,50
Öffentlicher Bereich OG	Flur Gesamt	99,03
Öffentlicher Bereich OG	Reinigungsmittelraum	10,48
Öffentlicher Bereich OG	HWR	12,17
Öffentlicher Bereich OG	Spielgeräte-Raum	17,83
Öffentlicher Bereich OG	Terrasse (50%)	17,82
Öffentlicher Bereich OG	Kreativ-Terrasse	35,07
	Summe Σ	409,67
Außenanlagen	Außenanlagen KiGa	1373,17
	Summe Σ	1373,17
Außenanlagen	Parkplätze	155,50
Außenanlagen	Carport Kinderwagen, Fahrradstellplatz, Müllplatz	36,00
	Summe Σ	1564,67
Nettofläche Gesamt	Nutzflächen & Verkehrsflächen	1177,03
Bruttofläche Gesamt	Erdgeschoss & Obergeschoss	1293,50
Bebaute Fläche Gebäude	Bebaute Fläche KiGa	646,75
Grundstücksfläche Gesamt		2676,16

Gebäude:

- Massivbau
- Erdgeschoss: Klinkerverkleidung
- Obergeschoss: Eternitplatten
- Zweigeschossig mit Flachdach und Dachterrassen
- Alle Fenster mit Beschattungs- bzw. Verdunklungsmöglichkeit
- Heizung und Kühlung der Innenräume über Luftwärmepumpensystem
- Nachhaltige Energieversorgung über Photovoltaikanlage
- Vollständig barrierefrei

Außengelände:

- Nachhaltige Spielgeräte aus naturbelassenen Materialien
- Beschattungen für Teile der Spielbereiche
- Erschließung: Kapellenweg / Ostseite

Erdgeschoss:

- 2 Krippengruppen
- 1 KiGa-Gruppe
- Küchenbereich (Aufwärmküche)
- Eingangsbereich + Büro Einrichtungsleitung

Obergeschoss:

- 1 KiGa-Gruppe
- Sozialräume Mitarbeitende
- Funktionsräume
- Mehrzweckhalle
- Kreativterrasse

4 Gruppen:

- 2 Krippengruppen à 15 Plätze
- 2 KiGa-Gruppen à 25 Plätze
- Insgesamt 80 Plätze

Gruppen:

- Gruppenraum (+ Garderobe)
- Kreativraum
- Sanitäranlagen
- Differenzierungsraum / Schlafräum
- Terrasse / Kreativterrasse

Grundrisse Kindergarten Otze



ERDGESCHOSS



OBERGESCHOSS

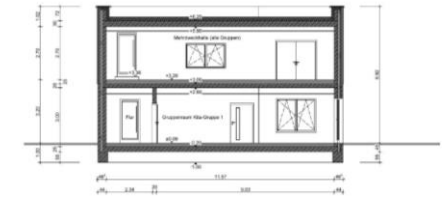
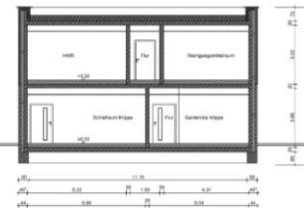
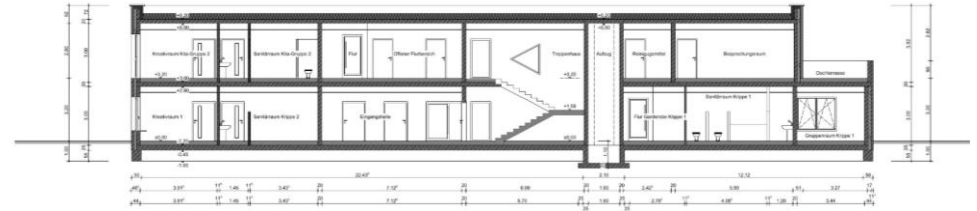
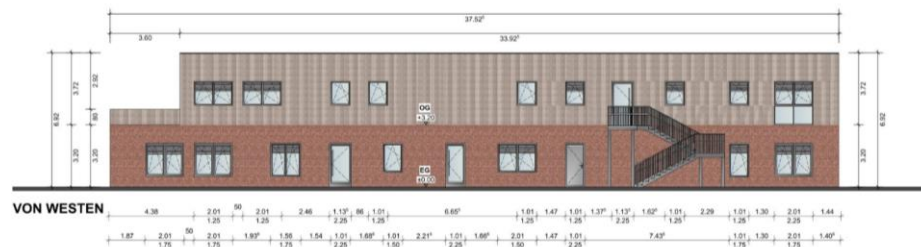
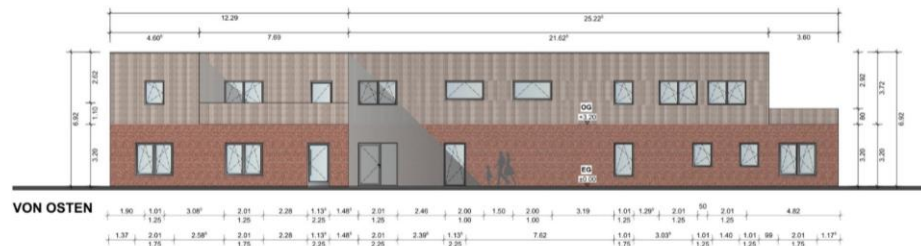
Gestaltungsbeispiel Gruppenraum EG im Kindergarten Otze



Gestaltungsbeispiel Gruppenraum EG im Kindergarten Otze



Ansichten & Schnitte Kindergarten Otze



Fassade Kindergarten Otze



Fassade Kindergarten Otze

