

Anlage: Fragebogen der online-Beteiligung
(verkleinert, nur zur Veranschaulichung)

LAP-Öffentlichkeitsbeteiligung - Phase 1

Öffentlichkeitsbeteiligung - Phase 1
des Eisenbahn-Bundesamtes zum Lärmaktionsplan (Runde 4) an
Haupteisenbahnstrecken des Bundes

Sehr geehrte Teilnehmende,

Sie können an einer Befragung im Rahmen der **Lärmaktionsplanung (LAP) an Haupteisenbahnstrecken** des Bundes teilnehmen. Das Ziel der Lärmaktionsplanung ist es, die Belastung durch Schienenverkehrslärm langfristig zu senken und somit die Umwelt und Lebensqualität nachhaltig zu verbessern.

Die Belastung durch Schienenverkehrslärm wird in zwei Schritten ermittelt. Zunächst hat das Eisenbahn-Bundesamt den Lärm durch Schienenverkehr bundesweit berechnet. Jetzt werden die betroffenen Menschen befragt, wie stark sie sich durch Schienenverkehrslärm gestört fühlen und welche Auswirkungen das hat.

Durch Ihre Teilnahme an dieser Befragung leisten sie einen wichtigen Beitrag zur Belastungsanalyse. Bitte beziehen Sie sich **pro Fragebogen jeweils auf einen Lärmbelastungsort**. Falls Sie sich an mehreren Orten durch Schienenverkehrslärm gestört fühlen, können Sie weitere Fragebögen (max. 3) zu relevanten Belastungsorten einreichen.

Die Teilnahme nimmt etwa 10 Minuten in Anspruch. Die mit einem Sternchen (*) gekennzeichneten Fragen sind Pflichtfragen und müssen beantwortet werden. Falls Sie eine Pflichtangabe vergessen haben sollten, werden Sie beim Absenden des Fragebogens daran erinnert.

Weitere Informationen zur Lärmaktionsplanung des Eisenbahn-Bundesamtes finden Sie unter www.laermaktionsplanung-schiene.de.

An welchem Ort fühlen Sie sich durch Schienenverkehrslärm belastet? Bitte wählen Sie einen Ort, auf den Sie sich im Fragebogen beziehen!*

zu Hause (Eigentum) zu Hause (Miete)

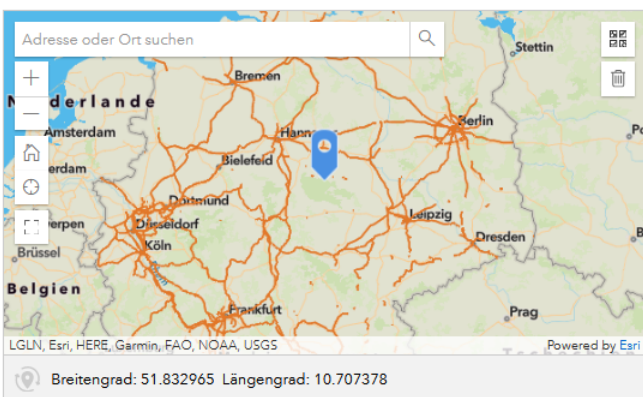
Arbeits- / Dienststätte Bildungseinrichtung

Krankenhaus / Rehabilitationsstätte

öffentlicher Raum (z. B. Park, Sportplatz, Freizeitanlage)

Bitte setzen Sie einen Marker an den Ort, an dem Sie sich belastet fühlen.*

Verschieben Sie Ihren Marker per Klick an den Ort, den Sie melden möchten. Die Haupteisenbahnstrecken des Bundes sind in der Karte gesondert in hellbrauner Farbe hervorgehoben und sollen Ihnen bei der Orientierung behilflich sein. Die Zoom-Funktionen (+ / -) und die Adresszeile unterstützen Sie bei der Ortssuche.



Erlaubnis zur Veröffentlichung des Beteiligungsortes im Kartenviewer / auf den Internetseiten des Eisenbahn-Bundesamtes.*

Zur Einhaltung des Datenschutzes wird Ihr soeben angegebener Belastungsort vor Veröffentlichung in eine 100 x 100 m Rasterdarstellung überführt.

ja nein

Wie oft halten Sie sich gewöhnlich an dem genannten Ort auf?

-Wählen Sie-

Wieviel Zeit bleiben Sie am genannten Ort?

-Wählen Sie-

Bei welchen Tätigkeiten fühlen Sie sich durch Schienenverkehrslärm an dem genannten Ort gestört? Ich fühle mich beim...

	nicht gestört	schwach gestört	mäßig gestört	stark gestört
Schlafen	<input type="radio"/>	<input type="radio"/>	<input type="radio"/>	<input type="radio"/>
Arbeiten	<input type="radio"/>	<input type="radio"/>	<input type="radio"/>	<input type="radio"/>
Erholen / in der Freizeit	<input type="radio"/>	<input type="radio"/>	<input type="radio"/>	<input type="radio"/>

Durch welche Arten des Schienenverkehrs fühlten Sie sich in den vergangenen fünf Jahren an dem genannten Ort gestört? Ich fühlte mich durch...

	nicht gestört	schwach gestört	mäßig gestört	stark gestört
Personenverkehr	<input type="radio"/>	<input type="radio"/>	<input type="radio"/>	<input type="radio"/>
Güterverkehr	<input type="radio"/>	<input type="radio"/>	<input type="radio"/>	<input type="radio"/>

In welchen Zeiträumen fühlten Sie sich in den vergangenen fünf Jahren durch Schienenverkehrslärm an dem genannten Ort gestört? Ich fühlte mich...

	nicht gestört	schwach gestört	mäßig gestört	stark gestört
tagsüber (6-18 Uhr)	<input type="radio"/>	<input type="radio"/>	<input type="radio"/>	<input type="radio"/>
abends (18-22 Uhr)	<input type="radio"/>	<input type="radio"/>	<input type="radio"/>	<input type="radio"/>
nachts (22-6 Uhr)	<input type="radio"/>	<input type="radio"/>	<input type="radio"/>	<input type="radio"/>

**Wie bewerten Sie die unterschiedlichen Lärmquellen des Schienenverkehrs an dem genannten Ort?
Ich fühle mich durch...**

	nicht gestört	schwach gestört	mäßig gestört	stark gestört
Fahrgeräusche	<input type="radio"/>	<input type="radio"/>	<input type="radio"/>	<input type="radio"/>
Bremsgeräusche	<input type="radio"/>	<input type="radio"/>	<input type="radio"/>	<input type="radio"/>
Kurvenquietschen	<input type="radio"/>	<input type="radio"/>	<input type="radio"/>	<input type="radio"/>
Schienenstoßgeräusche	<input type="radio"/>	<input type="radio"/>	<input type="radio"/>	<input type="radio"/>
Brückendröhnen	<input type="radio"/>	<input type="radio"/>	<input type="radio"/>	<input type="radio"/>
Betriebsgeräusche (z. B. Warnsignale, Lautsprecheransagen, Klimaanlagen)	<input type="radio"/>	<input type="radio"/>	<input type="radio"/>	<input type="radio"/>

Welche persönlichen Auswirkungen befürchten Sie durch Schienenverkehrslärm an dem genannten Ort?

¹⁾ Näheres zu finanziellen und sozialen Auswirkungen finden Sie in unseren [FAQs](#) erklärt.

	keine	schwach	mäßig	stark
finanzielle Auswirkungen ¹⁾	<input type="radio"/>	<input type="radio"/>	<input type="radio"/>	<input type="radio"/>
soziale Auswirkungen ¹⁾	<input type="radio"/>	<input type="radio"/>	<input type="radio"/>	<input type="radio"/>
Konzentrationsstörungen	<input type="radio"/>	<input type="radio"/>	<input type="radio"/>	<input type="radio"/>
Schlafstörungen	<input type="radio"/>	<input type="radio"/>	<input type="radio"/>	<input type="radio"/>
Herz-Kreislauf-Erkrankungen	<input type="radio"/>	<input type="radio"/>	<input type="radio"/>	<input type="radio"/>
psychische Auswirkungen	<input type="radio"/>	<input type="radio"/>	<input type="radio"/>	<input type="radio"/>
Hörschäden	<input type="radio"/>	<input type="radio"/>	<input type="radio"/>	<input type="radio"/>

Welche Maßnahmen zum Schutz vor Schienenverkehrslärm halten Sie in Ihrer Situation für besonders wichtig?

	sehr wichtig	wichtig	unwichtig
Maßnahmen am Zug (z. B. geringere Fahrgeräusche)	<input type="radio"/>	<input type="radio"/>	<input type="radio"/>
Maßnahmen an der Strecke (z. B. Lärmschutzwände)	<input type="radio"/>	<input type="radio"/>	<input type="radio"/>
Maßnahmen am Gebäude (z. B. Lärmschutzfenster)	<input type="radio"/>	<input type="radio"/>	<input type="radio"/>
Vorschriften und Regelungen anpassen (z. B. Grenzwerte für Lärm)	<input type="radio"/>	<input type="radio"/>	<input type="radio"/>
Veränderungen der Streckennutzung	<input type="radio"/>	<input type="radio"/>	<input type="radio"/>

Haben Sie durch einen der Faktoren eine Veränderung Ihrer Lärmsituation in den vergangenen fünf Jahren an dem genannten Ort wahrgenommen?

	Verbesserung	keine Veränderung	Verschlechterung
Veränderung des Schienenverkehrsaufkommens	<input type="radio"/>	<input type="radio"/>	<input type="radio"/>
Veränderung durch Lärmschutzmaßnahmen (Lärmschutzwände oder -fenster)	<input type="radio"/>	<input type="radio"/>	<input type="radio"/>
Veränderung der Umgebung (Gebäude, Grünflächen etc.)	<input type="radio"/>	<input type="radio"/>	<input type="radio"/>
Veränderung des Zugmaterials (Flüsterbremse etc.)	<input type="radio"/>	<input type="radio"/>	<input type="radio"/>
Veränderung der Streckennutzung	<input type="radio"/>	<input type="radio"/>	<input type="radio"/>

Wie häufig nutzen Sie selbst die Bahn?

Nach Beantwortung aller Fragen zu Ihrer persönlichen Lärmbelastung, teilen Sie uns bitte abschließend mit, wie Sie Ihre gesamte Lärmsituation zusammenfassend einschätzen.

Ihre E-Mail-Adresse*

Wir benötigen Ihre E-Mail-Adresse für die Bestätigung Ihrer Identität und zur Vorbeugung von missbräuchlich getätigten Einträgen.

Newsletter

Bitte informieren Sie mich im kostenlosen Newsletter über aktuelle Themen der Lärmaktionsplanung. Der Verwendung meiner E-Mail-Adresse stimme ich zu.

Bitte wählen Sie eine Rechenaufgabe.*

<input type="radio"/> 8 + 1	<input type="radio"/> 3 + 4	<input type="radio"/> 6 + 3
<input checked="" type="radio"/> 2 + 1	<input type="radio"/> 3 + 3	<input type="radio"/> 1 + 4

Geben Sie hier die Lösung der Rechenaufgabe ein.*

Vielen Dank für Ihre Beteiligung!

Bitte senden Sie Ihre Angaben nach Beantwortung der Sicherheitsabfrage ab.

Senden