

An den Bürgermeister
der Stadt Burgdorf
Vor dem Hannoverschen Tor 1
31303 Burgdorf

Antrag gemäß Geschäftsordnung – „Aufstellung einer zusätzlichen Leuchte im Bereich der Querung zur Auffahrt auf die B443 /Schillerslager Landstraße“

Burgdorf, 10.12.2022

Mario Gawlik
Vorsitzender der FDP
im Rat der Stadt

mario.gawlik@fdp-
burgdorf.de

FDP-Fraktion im Rat der
Stadt Burgdorf
Nordstraße 1
31303 Burgdorf

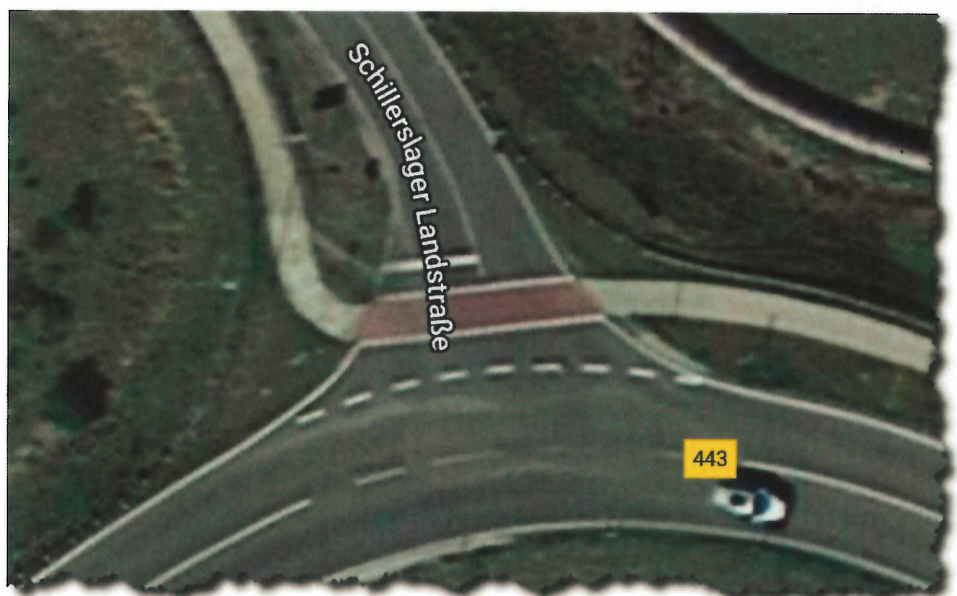
Tel.: +49 5136 895511

Sehr geehrter Herr Bürgermeister,

hiermit stellen wir den Antrag, die Stadt Burgdorf wird beauftragt, eine zusätzliche Leuchte im Bereich der Querung zur Auffahrt auf die B443 / Schillerslager Landstraße gegenüber der bereits an der Querung vorhandenen Leuchte aufzustellen, so das insbesondere von Burgdorf kommende Fußgänger im Bereich der Querung von Fahrzeugen, die von der B443 in die Schillerslager Landstraße einbiegen, besser und rechtzeitig gesehen werden.

Begründung

Die unzulängliche Beleuchtung der Querung zur Auffahrt auf die B443 /Schillerslager Landstraße wird seit Jahren immer wieder von der Schillerslager Bevölkerung thematisiert.



Die bereits an der Querung vorhandene Leuchte wurde in den letzten Jahren immer wieder optimiert - allerdings ohne Erfolg.

Die vorhandene Beleuchtung der Querung, die außerhalb der Ortslage liegt, genügt aufgrund des starken und regelmäßigen Verkehrs, der sich auch in der Dunkelheit abspielt, nicht der Beleuchtungspflicht, da besondere Gefahrenquellen vorhanden sind.

Ein Verweis darauf, dass eine öffentliche Beleuchtung nicht erforderlich sei, weil die Nutzer im Rahmen des Gemeingebrauchs dafür Sorge zu tragen haben, dass sie mit ausreichenden Lichtquellen versorgt sind, ist in diesem Fall nicht zulässig. Zum einen nutzen auch in den Abendstunden viele Fußgänger die Querung, zum anderen ist die Beleuchtung der Fahrräder der aus Burgdorf kommenden Radfahrer durch die Leitplanke entlang der B443 verdeckt.

Vor diesem Hintergrund beantragen wir die Aufstellung einer zweiten Leuchte am Überweg.

Mit freundlichen Grüßen



Mario Gawlik