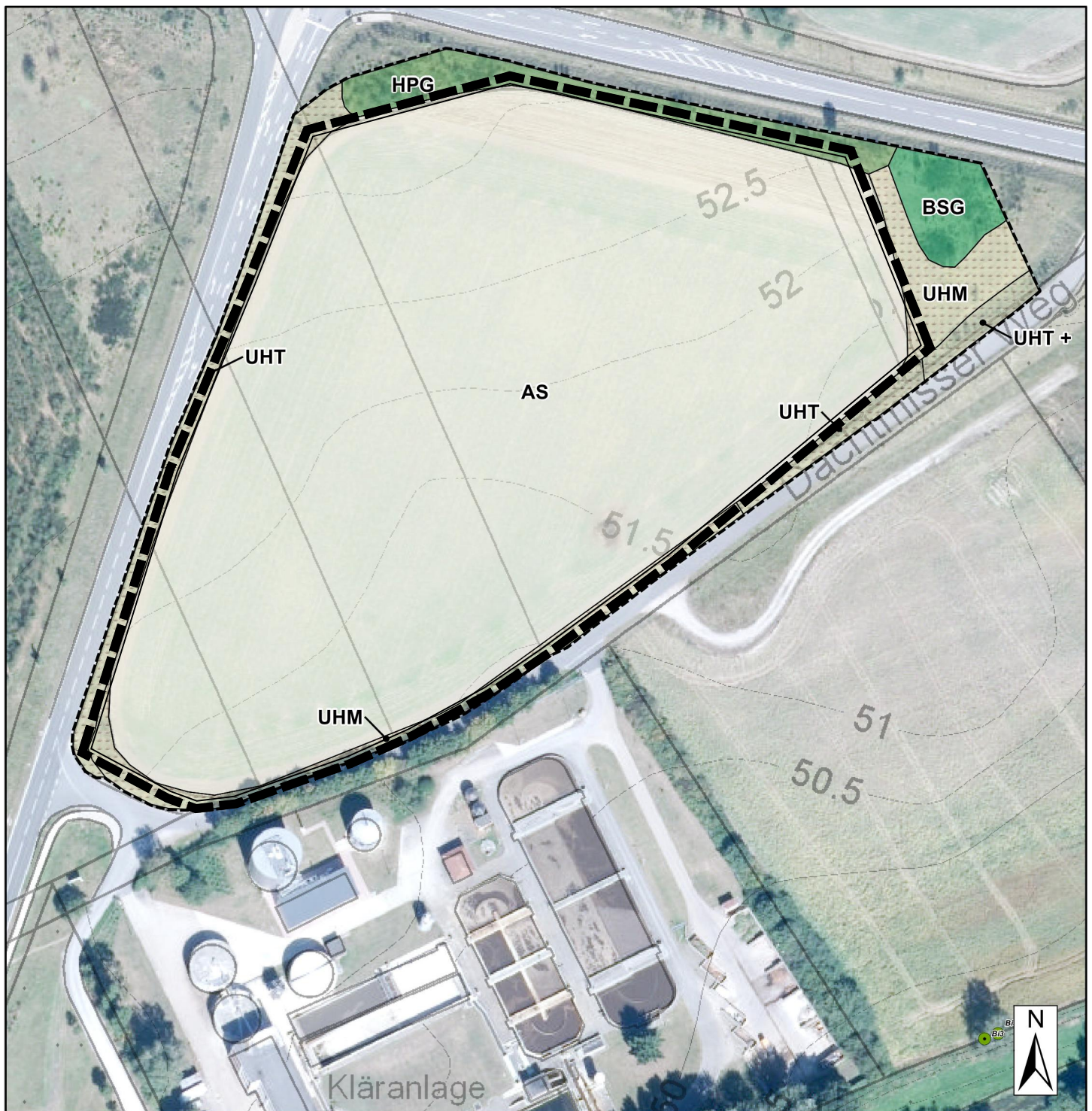


Anlage 1a:

**Biotoptypenkartierung 2018 mit räumlichen Geltungsbereich des
Bebauungsplanes**

Planungsgruppe Landespflege, Hannover, Dezember 2018, räumlicher Geltungsbereich
des Bebauungsplanes Planungsgruppe Lärchenberg, Hannover, April 2020



Legende

Biotoptypen

- AS Sandacker
- BSG Ginstergebüsch
- HPG Standortgerechte Gehölzpflanzung
- UHM Halbruderale Gras- und Staudenflur mittlerer Standorte
- UHT Halbruderale Gras- und Staudenflur trockener Standorte

Zusatzmerkmal:
+ = besonders gute Ausprägung

Sonstige Information

- Untersuchungsgebietsgrenze

Grenze des räumlichen Geltungsbereichs des Bebauungsplanes

PlanungsGruppe Landespflege	
Projekt:	Artenschutzrechtliche Prüfung "Bauhof"
Karte 1:	Biotoptypenkartierung 2018
Maßstab 1:1.500 	
Hannover, Juni 2018 bearbeitet: Dietmar Drangmeister gezeichnet: Eva-Maria Meyer	