



Bundesministerium  
für Familie, Senioren, Frauen  
und Jugend



# „Gut Ankommen in Niedersachsen“

Vortrag im Ausschuss für  
Jugendhilfe und Familie

19. Mai 2025

Ursula Wieker

Mehrgenerationenhaus Burgdorf e.V.

# „Gut Ankommen in Niedersachsen“

**10 Jahre in Burgdorf**

**2015 - 2025**

# Gut Ankommen in Niedersachsen



**2015 initiieren von Sofortmaßnahmen für Flüchtlingsfamilien**

**2015 – 2017 Wissenschaftliche Begleitung durch ism Institut Mainz**



# Gut Ankommen in Niedersachsen



**2015 – 2017 Wissenschaftliche Begleitung durch ism Mainz**

**Auflistung diverse Maßnahmen die gefördert wurden:**

- **Einzelmaßnahmen, Strukturentwicklung, Vernetzung,**
- **Koordination, Beratungsangebote, Sprachmittlung**
- **Begegnungsmöglichkeiten, Sprachkurse, aufsuchende Arbeit,**
- **Patenschaften, interkulturelle Öffnung von Regelsystemen,**
- **Qualifizierung einer Willkommensstruktur**

# Gut Ankommen in Niedersachsen



2015 – 2017 Wissenschaftliche Begleitung durch ism Mainz

Hemmnisse für gute Entwicklung einzelner Maßnahmen:

- Mangelnder Zugang zu den Familien mit Fluchthintergrund
- Mangelnde Sprachkenntnisse der Mitarbeiter
- Wenig interkulturelle Kompetenz
- Keine Multiplikatoren in der Zielgruppe etabliert
- Mangelnder mündlicher Informationsfluss
- Fehlende Einbindung in ein Netzwerk

# Gut Ankommen in Niedersachsen



**2015 – 2017 Wissenschaftliche Begleitung durch ism Mainz**

**Empfehlung einzelner Projekte zur Fortführung durch das Sozialministerium**

- **Ausreichender Kontaktaufbau zum Klientel**
- **gute Sprachkenntnisse im Team oder Netzwerk**
- **Strukturaufbau nachhaltig eingesetzt**

# Gut Ankommen in Niedersachsen



**Gute Noten für das BMGH  
– Fortführung bis heute**

**Grundkonzept:**

**Phase 1: Ankommen**

**Phase 2: Eingliedern**

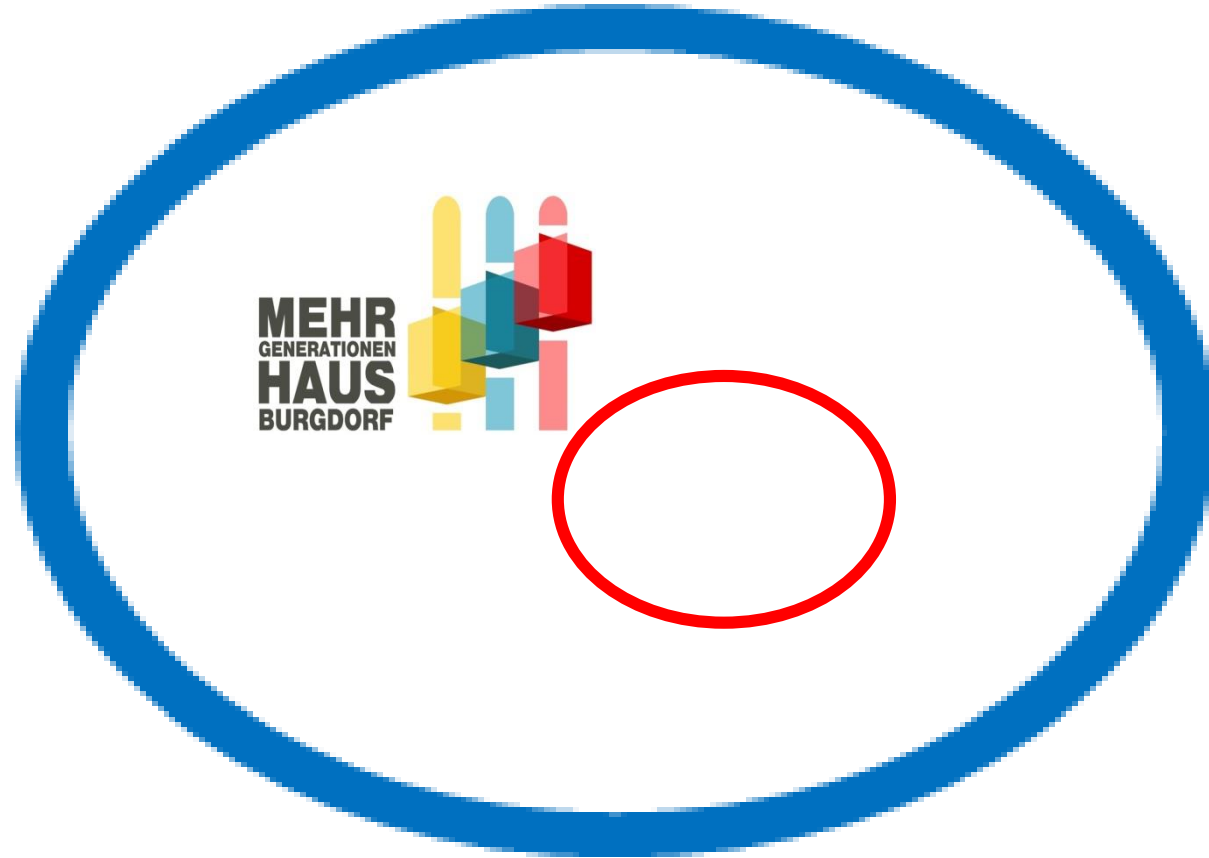
**Phase 3: Teilhabe**

**Strukturaufbau mit Muttersprachlern  
und Netzwerkarbeit mit Projektmanagement**

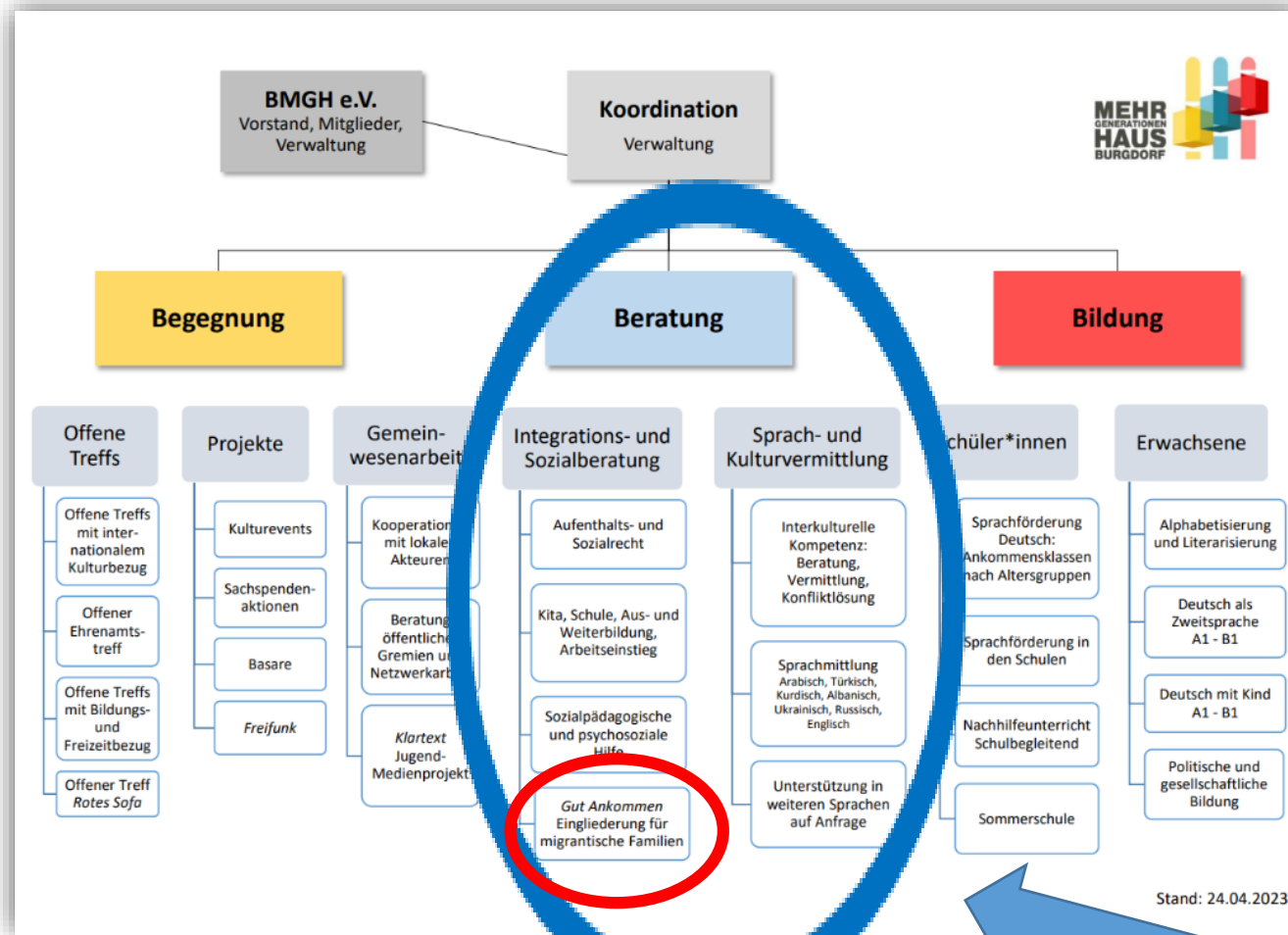
# Gut Ankommen in Niedersachsen



## 1. Struktur



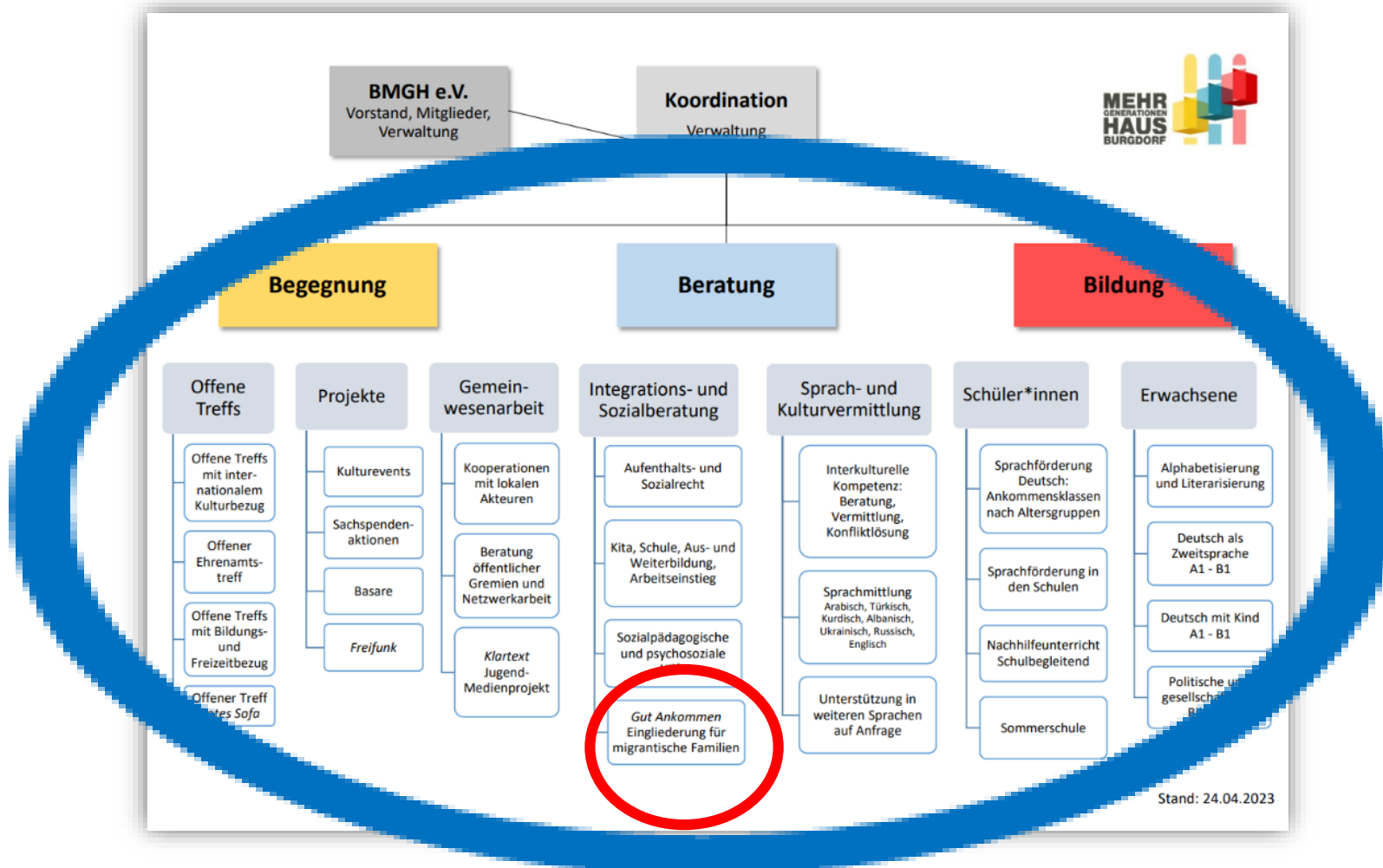
# Gut Ankommen in Niedersachsen



Einbindung in die BMGH  
Beratungsstruktur:

- Richtlinie Familie
- Richtlinie Migration
- Richtlinie MGH
- Kontaktstelle KMN

# Gut Ankommen in Niedersachsen

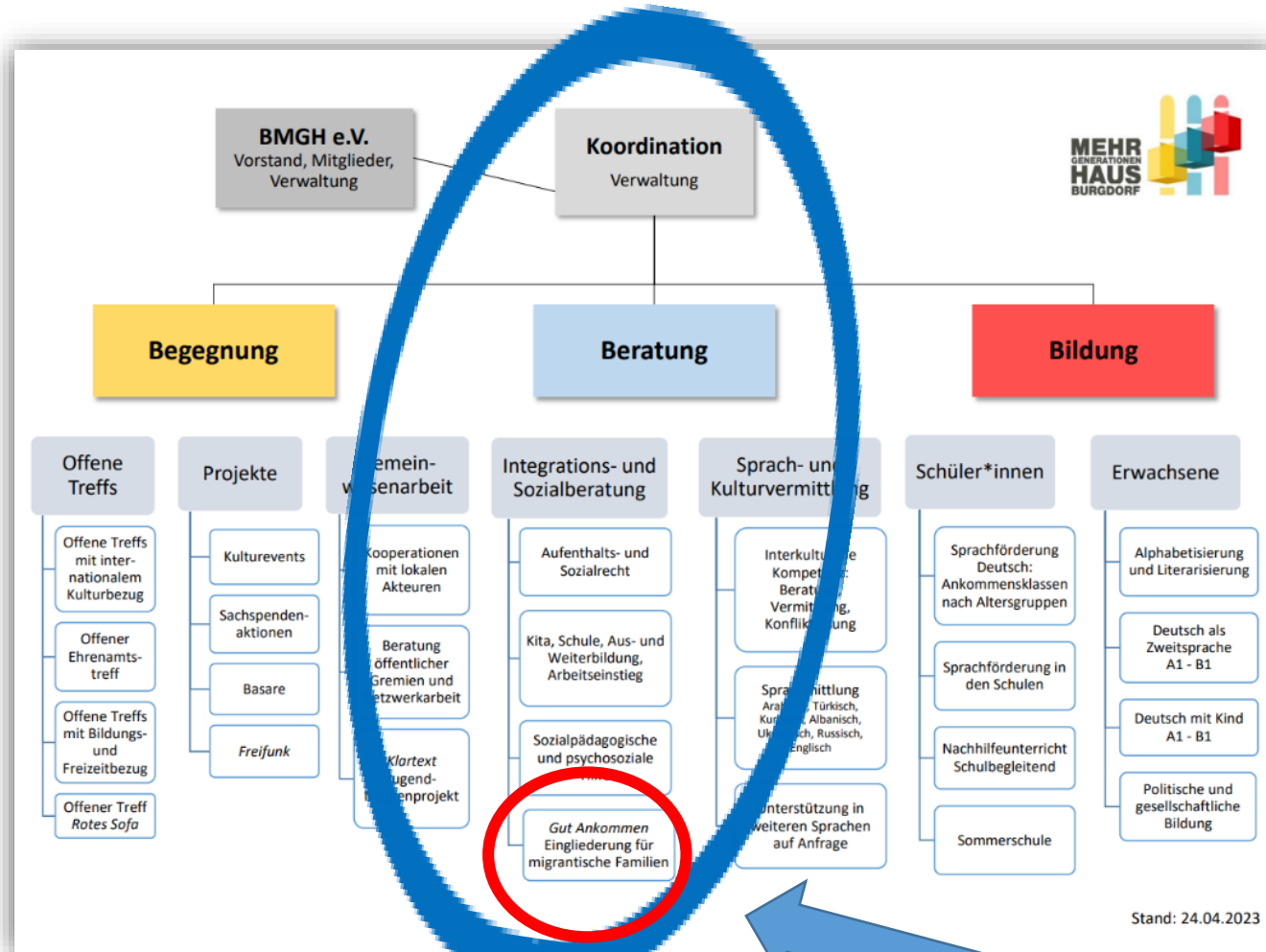


Einbindung im BMGH – Impulsgeber für notwendige Projekte:

- Mutter-Kind-Kurse
- Schwimmangebote
- Fahrradfahren
- Sachspenden
- Basar
- Sprachkurse
- Ankommensklasse



# Gut Ankommen in Niedersachsen



Interessensvertretung durch das BMGH – Austausch mit Kommunalen, Landes- und Bundesgremien:

- Bundesfamilienministerium
- AG im Bundeskanzleramt
- Nds. Kultusministerium
- Nds. Sozialministerium
- Nds. Staatskanzlei
- Landesschulbehörde
- A-JUF

# Gut Ankommen in Niedersachsen



## 2. Nutzer

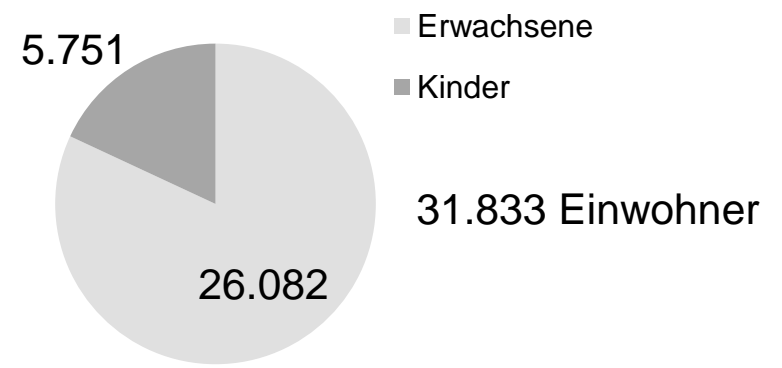
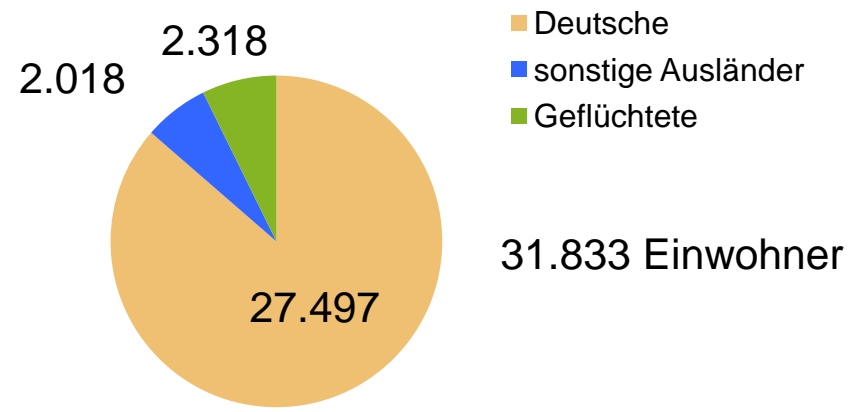


# Gut Ankommen in Niedersachsen



Burgdorf Bevölkerung 2024

Zahlen vom Einwohnermeldeamt vom 3.12.2024



# Gut Ankommen in Niedersachsen



In 2023 und 2024 zusammen haben wir **95 Familien mit 202 Kindern** aus folgenden 17 Ländern **neu** aufgenommen:

Ukraine, Afghanistan, Indien, Syrien, Albanien, Kosovo, Irak, Ruanda, China, Ungarn, Serbien, Polen, Cote d'Ivoire, Columbien, Georgien, Türkei, Vietnam und Eritrea

**Zuzüge haben die gleiche Anzahl wie Umzüge und Einbürgerungen**

**Ein stetig wachsender Anteil der Kinder mit deutscher Nationalität hat also einen Migrations- bzw. Fluchthintergrund.**

Die Statistik vom Einwohnermeldeamt spiegelt nicht mehr die Dynamik der Einwohnerentwicklung und die Anzahl neuer Personen mit Migrationshintergrund!



# Gut Ankommen in Niedersachsen



## 3. Projektmanagement für Familien

### Organisation und Finanzierung



# Gut Ankommen in Niedersachsen

## Beispiel Ankommensklasse



# Gut Ankommen in Niedersachsen



Beispiel Ankommensklasse - **Einschätzen, Erstinformationen teilen**

Erstkontakt mit der Familie  
Erstkontakt mit möglicher Schule  
Kontakt zu potentiellen DozentInnen

Ankunft der Familie  
Klärung der Wohnverhältnisse  
Klärung der Anmeldung Einwohnermeldeamt / Jugendamt

Bildungsstand des Kindes prüfen:  
Vorbildung, Schulbesuch, Sprachen, Schriften

Leistungsbereitschaft und –fähigkeit einschätzen  
Methodische und kognitive Kompetenzen

Austausch mit Schulen und/oder Landesschulbehörde



# Gut Ankommen in Niedersachsen



Beispiel Ankommensklasse - **Planung für Burgdorf**

Für jedes Kind ist mit der jeweiligen Schule in Detail abzustimmen:

Phase 1: 5 Tage die Woche für 2-4 Monate

Phase 2: 3 Tage die Woche für 4-8 Monate

Phase 3: 2 Tage die Woche für 4-6 Monate GS

Phase 3: nach Stundenplan der Regelklasse SEK I

Phase 4: Förderung am Nachmittag

Einsatzplanung Sprachförderung ab 1.05.2025

Ankommensklasse GS + Sek I 2. Halbjahr 2024/2025

9-12 Uhr	JG	Montag	Dienstag	Mittwoch	Donnerstag	Freitag
Dozent 1		Ela 9-12		Ela 9-12 (Nejl 9-12)	Nejwar 9-12	Pia 9-12
Dozent 2		Karrar 9-12	(Karrar 9-12)	Karrar 8-11	Karrar 9-12	Antonia 11.30-14.00
Dozent 3		Kim 8 - 11	Kim 8 - 14	Kim 8-15.30	Kim 8-13	Kim 12.30-15
Schüler						
Ab 1.5.	1	Ivan			Ivan	
Ab 1.5.		Tymur			Tymur	
Ab 15.10.	2			Dalin		Dalin
Ab 10.12.	3	Yalda			Yalda	Yalda
Ab 6.1.	4			Eymen	Eymen	
Ab 10.1.	5	Keyriane			Keyriane	Keyriane
Ab 10.12.	5	Hasib			Hasib	Hasib
Ab 20.3.	5	Leyla			Leyla	
Ab 8.5.	1	Ibrahim	Ibrahim	Ibrahim	Ibrahim	Ibrahim
Ab 8.5.	5	Osama	Osama	Osama	Osama	Osama
Ab 8.5.	5	Anas	Anas	Anas	Anas	Anas
Ab 8.5.	7	Khaled	Khaled	Khaled	Khaled	Khaled
Ab 15.9.	6	Fillipo 8.00 – 11.00		Fillipo 11.45 – 15.30	Fillipo 9.50 – 13.00	
Ab 1.8.	7	Gym	Shreya 8.00 – 11.00		Shreya 8.00 – 13.00	
An 15.10.	7		Hermel 10.00-14.00	Hermel 8.00-11.00	Hermel 8.00-11.00	Hermel 12.30-15.00
		BBS	11.30-14.00	8.00-11.00		11.30-14.00
ab 15.10	BBS	Yusuf	Yusuf			Yusuf
Ab 11.11.	BBS	Nashat	Nashat			Nashat
Ab 11.11.	BBS	Safina	Safina			Safina
Anzahl		3/3	5 /2/3	5 /3/4	5/ 4	4/ 4

WM DAZ	JG	Mo	Di	Mi	Do	Fr
IGS im BMGH				8.00-9.30		12.30-15.00
2.Jahr	9			Josef		Josef
2.Jahr	9			Khalil		Khalil
2.Jahr	9			Andrii		Andrii

Hedda DAZ	JG	Mo	Di	Mi	Do	Fr
BMGH im Gym					9.30-11.00	9.30-11.00
2.Jahr	5				Dana	Dana+Artyom

## Aktuelle Zahlen

Anzahl: **24 Kinder**

Alter: **6 – 17 Jahre**

Ankunft: **1 Woche – 1,5 Jahre**

Schulen: **7 Schulen**  
**3 GS, IGS, Gym, BBS,**  
**Wasserwerkschule**

Nationalitäten: **8**

**Syrien, Indien, Italien, Irak,**  
**Afghanistan, Ivorer, Ukrainer,**  
**Türkei, Usbekistan**

# Gut Ankommen in Niedersachsen



Beispiel Ankommensklasse **Finanzieren**

Sozialhilfeberechtigung klären

- Über BuT Region
- Über BuT JobCenter
- Über das Jugendamt bei UmAs
  
- Keine BuT Berechtigung
- Spenden, Sponsoren und Förderprogramme



Entsprechende Anträge mit den Eltern bearbeiten

48 Wochen mit 6 Std. tgl. 3 Dozenten = 4.320 Ustd = 138.240,-€

# Gut Ankommen in Niedersachsen



Beispiel Ankommensklasse - **Lernförderanträge und Abrechnung**

Über die Notwendigkeit wertet die Schule.  
Bewilligungen muss der Sozialhilfeträger geben.

Für einige Kinder müssen wir Spenden sammeln.

Für andere Kinder kämpfen wir noch um die Bescheide  
oder die Begleichung der Rechnung aus dem vergangenen Schuljahr.

Region Hannover · Postfach 147 · 30001 Hannover

Region Hannover  
Der Regionspräsident

Service/Team	Team Bildungs- und Teilhabeleistungen
Dienstgebäude	Hildesheimer Str. 20
AnsprechpartnerIn	Frau Brockmann
Mein Zeichen	BuT-5011134152
Durchwahl	(0511) 61 62 63 64
Telefax	(0511) 616-1121012
E-Mail	but@...
Internet	www.hannover.de

Hannover, 11.04.2025

§ 34 SGB XII  § 2 AsylbLG  § 3 AsylbLG  § 6b BKGG

BuT-Nr.: 506 00400RE0

**Gutschein für Lernförderung (Nachhilfe)**  
im Rahmen des Bildungs- und Teilhabepakets

Für Nguyen, geb. am 05.05.2007, werden Leistungen für eine angemessene Lernförderung (Nachhilfe) übernommen.

Gültigkeit: 01.12.2023 bis 31.05.2024

Fach: Deutsch

Anzahl der Einheiten pro Woche: 2

Einzelförderung  Gruppenförderung

Einheiten insgesamt: 52

# Gut Ankommen in Niedersachsen



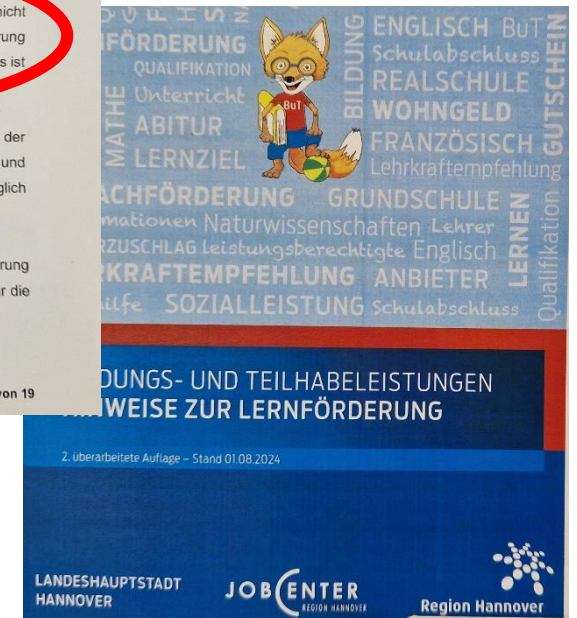
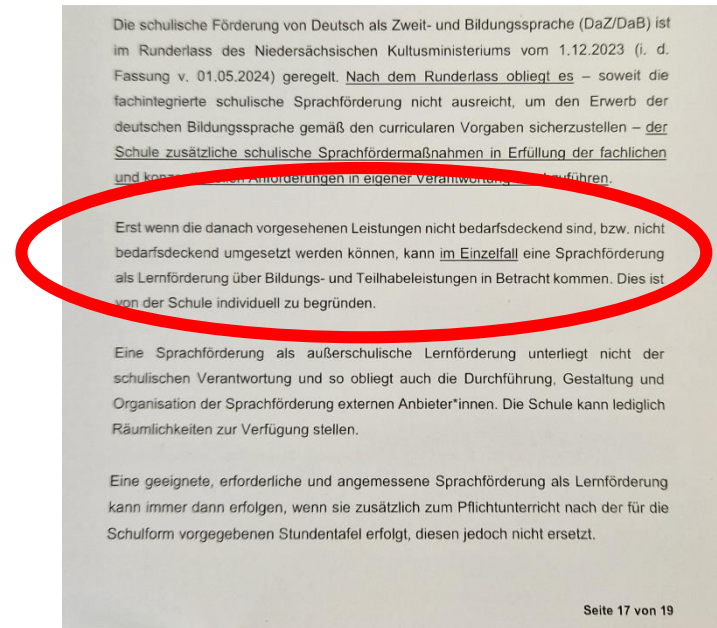
Beispiel Ankommensklasse -

**Lernförderanträge und Richtlinie**

Über die Notwendigkeit wertet die Schule  
Bewilligungen muss der Sozialhilfeträger geben

Im aktuellen Schuljahr wurde in Niedersachsen vom MS  
die Sprachförderung abgelehnt mit der Begründung das  
MK sei für Bildung zuständig.

Mit Unterstützung der Staatskanzlei und  
Zusammenarbeit des Kultusministeriums konnten wir  
dazu beitragen, dass die Richtlinie zu Gunsten der Kinder  
wieder geändert wurde.



# Gut Ankommen in Niedersachsen



Beispiel Ankommensklasse - **Schulangebote und Anmeldungen**

Kooperation BMGH – BBS – Landesschulbehörde:

Im Herbst 2024 haben in der Region 42 Jugendliche unter 18 ohne Sprachkenntnisse keinen Schulplatz.

4 Burgdorfer SuS über 16 Jahre starten in der Ankommensklasse.  
Die BBS beantragt dadurch eine weitere Klasse ab Februar 2025.  
15 Jugendliche können eine Schule besuchen.



# Gut Ankommen in Niedersachsen

## Beispiel Ankommensklasse - **Kind mit Förderbedarf**

Ein Mädchen mit diversen Einschränkungen ist seit 2023 in der Region.  
Es gelingt keine Einschulung.

Die Landesschulbehörde bittet um Aufnahme in die Ankommensklasse.  
Jetzt kann die Schülerin erste Eingliederung erfahren.  
Sie kann getestet werden, Gutachten bearbeitet werden.

Lehrkräfte verschiedener Förderschulen treffen sich zum Fachaustausch  
und nutzen die Sprachbrücke im BMGH.

Gemeinsam wird ein Bildungsplan erstellt.



# Gut Ankommen in Niedersachsen



## Beispiel Sommerschule

## Ein Zusammenspiel von Organisation und Netzwerk



# Gut Ankommen in Niedersachsen



„Warum machen Sie das eigentlich?“ fragt mich eine ältere Frau, der ich um 7.45 am ersten Tag der Sommerschule 2024 begegne, als die 250 bestellten Brötchen abhole und schüttelt den Kopf. Können sich nicht die Eltern kümmern und sind die Schulferien nicht für Urlaub da, fragt sie.

Warum ist immer eine gute Frage. Der Start der Sommerschule antwortet mir unmittelbar:

Um 8.00 Uhr treffe ich im BMGH bereits die erste Mitarbeiterin, die gemeinsam mit vier jugendlichen Teilnehmern Tische und Material nach unten trägt für den Start der Sommerschule um 9 Uhr. Die Jugendlichen leben als UmAsi (unbegleitete minderjährige Asylsuchende) ohne Eltern in Burgdorf und engagieren sich gerne und freiwillig an ihrem ersten Ferientag um 8 Uhr in der Früh.

Um 8.45 sind 52 Dozenten und Mitarbeiter am Start, um die 180 angemeldeten Kinder im Alter zwischen 6 und 12 Jahren entgegenzunehmen, einige Ältere dürfen auch teilnehmen. Viele Eltern bedanken sich unmittelbar und eilen zu ihrer Arbeit. Um 9.30 haben sich alle Gruppen gefunden und genießen das Auftaktfrühstück mit 250 frischen Brötchen.

# Gut Ankommen in Niedersachsen



Dank an alle Kooperationspartner und Mitstreiter

Ich danke Ihnen für die Aufmerksamkeit heute

**Sommerschule 2025**

Unser Thema: **ENERGIE**

$e = mc^2$

Wann: Montag, den 07. Juli bis Freitag, den 18. Juli 2025

Zeit: Montag – Freitag täglich von 9 – 16 Uhr

Wo: in der Ingo-Siegner-Grundschule, im BMGH und unterwegs

Start: Montag, den 7. Juli vor dem BMGH, Bergstr. 4-6  
ab 9.00 Uhr – Gruppeneinteilung

Hiermit melde ich mein Kind \_\_\_\_\_ geb. am \_\_\_\_\_  
zur BMGH Sommerschule 2025 an. Schule \_\_\_\_\_ Klasse \_\_\_\_\_